

🗓️ し尿汲取りの定期収集をおすすめしています。

し尿汲取りのお客様宅で定期収集ができるのをご存じでしょうか。電話するのが面倒、便槽の中を確認するのが大変、電話をかけるのを忘れていた・・・、そのようなことはありませんか。当社では15日や30日、180日周期などお客様のご希望に合わせた定期収集を行っております。電話受付では当日の作業が難しかったり、数日かかる場合もあります。この機会に是非、定期収集にされることをおすすめします。当社担当者や事務所までお気軽にお申し付けください。

なお、使用量が増えたので周期を短くしたい、減ったので長くしたい、定期にしていけどトイレの使用が多かったのでも早めに来てほしいなどご希望があればお気軽にお電話ください。

※ 定期収集であっても土日祝日やお盆、年末年始などの休みをはさむ場合など作業日は前後する場合がございます。



ホームページをリニューアルしました！

CASE3

排水管洗浄

排水管洗浄の作業の様子を専門の技術でトラブル解決



排水管洗浄方法



専用機械による洗浄
作業内容
台所・洗面所・風呂・洗濯機の排水管用メッシュを用いた作業や、排水まわりトラップの清掃などに対応します。

内視鏡カメラ [1]
作業内容
排水管用メッシュの汚染は油汚ればかりではないので、カメラで確認して作業を行います。

内視鏡カメラ [2]
作業内容
洗浄前の管内の状況です。排水の根やゴミが詰まっています。

いつも小城新生興業社のホームページをご覧ください。

当社ホームページをリニューアルいたしましたのでお知らせいたします。

今回のリニューアルでは、お客様により快適にご利用いただけるよう、各種機能とデザインを刷新しました。

是非、当社ホームページをご覧ください(^^)♪



小城市内の飲食店のご紹介

『お食事処 一楽』様

今回ご紹介するのは創業昭和29年の老舗で、今年2月にリニューアルオープンされた「お食事処 一楽」様です。

落ち着いた雰囲気の良い店内には、テーブル席とカウンター、奥には4人部屋と広めの個室の2部屋があり、お客様の様々なニーズに対応可能となっています。



メニューは定食が豊富で、昼限定の「一楽御膳」や夜限定の「天刺し定食」などの限定メニューもあり、一品料理やコース料理、創業以来の人気メニューの「ちゃんぽん」などバラエティー豊かです。



仕出し弁当や法事の時のお食事にも力を入れられており、好評で大変喜ばれているとのこと。気さくなオーナーと温もりのある店内、皆さまも是非ご利用ください。



お店は小城町下町交差点を佐賀方面に向かってすぐの所にあります。駐車場はお店の前と以前店舗だった跡地になります。

住 所 〒845-0001 小城市小城町 431-1 **定 休 日** 月曜日
営業時間 11:30~14:00、17:30~20:30(ラストオーダー)
電 話 0952-73-2235

ご不明な点は、お気軽にお問い合わせください。

電話番号 0952-72-3091 平日8:00~17:00まで

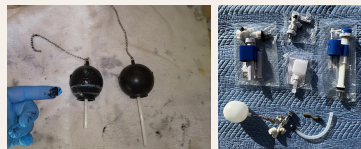


輝く笑顔を届けたい！
有限会社 小城新生興業社

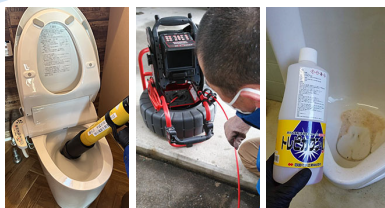
トイレのことなら小城新生興業社へお任せください！！

トイレから水漏れしているので修理したい・・・

水漏れ箇所を調査し、パッキンやフロートバルブ、ボールタップなど必要な部品を交換します。



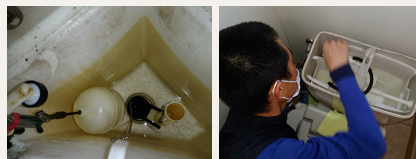
トイレが詰まった、ボコボコ音をする・・・



詰まりの内容によって、ローポンプでの詰まり除去から、排水管洗浄、便器脱着など必要な技術で対応します。また、必要に応じてカメラ調査も行います。小便器の尿石除去にも対応します。

トイレの水の出が悪い・・・

止水栓や浮き球の調整、ボールタップやフロートバルブの交換等、原因を追究し、必要な対応を行います。



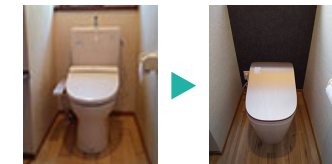
洗浄便座を交換したい・・・



各種メーカー、温水洗浄便座の交換も承ります。通常便座から温水洗浄便座の交換も承ります。(別途電気工事が必要な場合があります。)

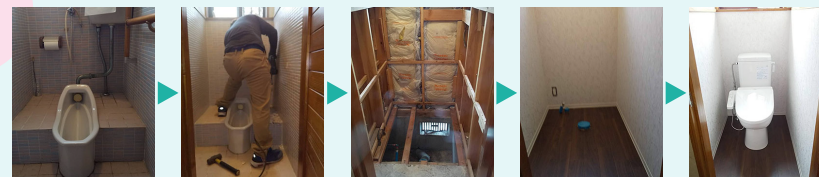
トイレを交換したい・・・

交換実績豊富な当社にお任せください！
通常トイレを温水洗浄便座付きのトイレに、タンク付きをタンクレスのトイレになど様々なご要望にお応えします。



和式トイレを洋式にしたい・・・

洋式トイレにすることをあきらめていませんか？ 当社にお任せください。



トイレのリフォームをしたい・・・

トイレ本体はもちろん、手洗いの設置や床材、壁紙の交換までトイレのプチリフォームも実施します。



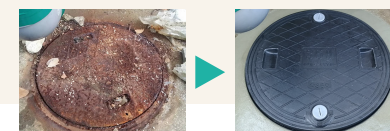
臭気ファン交換

汲取り式トイレの臭いが気になりませんか？ 臭気ファンが壊れているかもしれません。



マンホール・便槽の蓋・枠交換

外のマンホールや便槽の蓋が割れていませんか？ 汲取り式のトイレでは雨水が便槽に侵入し、汲取り料金に影響することもあります。



 見積もりは無料ですのでお気軽にお問い合わせください

※ 状況や内容によっては修理・改善できない場合もございます。

※ 故障の原因や修理内容によってはメーカー対応など当社では対応できない場合もございます。

内容に関するお問い合わせ：HP お問い合わせフォーム (<https://ogi-shinsei.com/contact.html>) または、0952-72-3091 までお電話ください。(平日8:00~17:00)